

ケアガーデン しんこう Caregarden 新幸

平面数



認知症対応型グループホーム
小規模多機能型居宅介護

ケアガーデン新幸



野菜かごの家 一畑のそばでゆたかに暮らすー

すくすくと育つ野菜を見守りながら

自分の部屋や食堂から、畑で育つ野菜を身近に感じて暮らす。

日々変化する畑の表情は施設での暮らしに季節感や潤いをもたらします。

野菜づくりにやりがいや楽しみを

土いじりが好きな方は施設で野菜作りが楽しめます。

野菜づくりが好きな人たちと話を弾ませ、知識や経験の情報交換をしながら作業を楽しめます。

みんなで収穫したものを調理し、わかちあう喜び

食べごろの野菜の収穫。

テラスで洗い、ユニットのキッチンやベジタブルカフェで調理します。

皆でわかちあい食べる光景は、家庭の温かな雰囲気です。

交通アクセス



〒954-0076 新潟県見附市新幸町7-18 ケアガーデン新幸

TEL:0258-86-6775 FAX:0258-66-7575

Web <http://park12.wakwak.com/~shinkoh> Mail:cg.shinkoh@live.jp



社会福祉法人見附福祉会

認知症対応型共同生活介護（グループホーム） （ユニット定員9人 × 2ユニット）



小規模多機能型居宅介護
（定員25名 通い15名/日 泊まり9人/日）



グループホームは、「認知症の方が小規模な生活の場で少人数を単位とした共同住居の形態で、食事の支度や掃除、洗濯などをスタッフが利用者とともに共同で行い、一日中家庭的で落ち着いた雰囲気の中で生活を送ること

により認知症状の進行を穏やかにしながら過ごしてもらうことを目指しています。

それぞれの生活しやすい環境を整え、少人数の中で「なじみの関係」をつくり上げることで、生活上のつまずきや行動障害を軽減し、心身の状態を穏やかに保つことができると考えています。



食堂 ホール

集団の中で、画一的にケアを受けていると生活そのものがケアに支配され、自己が失われていくような不安を感じます。



浴室

そうした不安を感じさせないようにそれぞれの方を生活の主体者としてとらえ、個々の生活を重視し、残された能力を最大限に活用できるような環境を提供します。

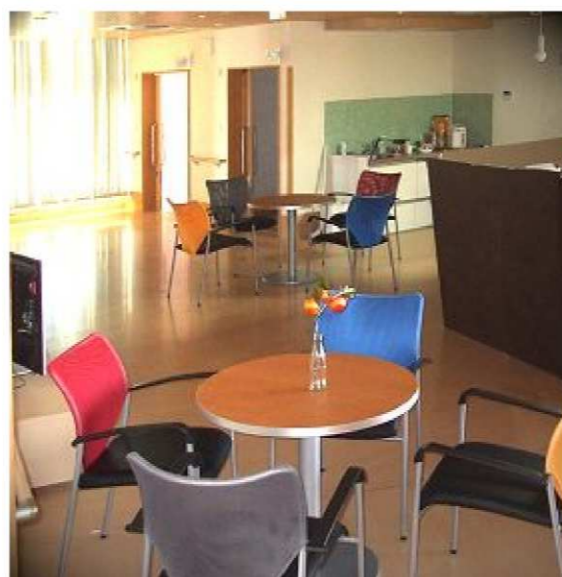


居室



キッチン

食事は入居されているみなさまと職員が献立とともに一緒に作ります。



ベジタブルカフェ

ご利用されているみなさまはもちろん、畑の活動を通じてご協力いただいているみなさまにより収穫した野菜を調理して楽しめる多目的空間です。介護のご相談にも応じます。どうぞお気軽にお立ち寄りください。



食堂 ホール



一般浴室

【訪問】

回数も時間も内容も一人ひとりに合わせて柔軟にします。必要なときに必要なだけサービスが受けられます。緊急時にも柔軟に対応します。

サービスの組み合わせは自由ですが、当施設のサービス計画作成者（ケアマネージャー）と相談しながら、福祉用具（ベットや車椅子など）の利用や、訪問看護も併せて利用するプランなど、ご利用者の状況や介護度に合わせてサービスのご提案をさせていただきます。



【通い】

一人ひとりに合わせて時間も曜日も決められます。必要なこと、必要な時間に利用できます。緊急時にも臨機応変に対応できます。

【泊まり】

本当に必要な時には利用できます。通い慣れた場所で宿まることができます。顔なじみの職員がそのまま支援します。突然の泊まりにも柔軟に対応できます。



泊まり用居室



車椅子型浴槽

